

Új nyomtatás-előkészítő workflow- és színes próbanyomtatási megoldások a drupán

Eiler Emil

A Compose Europe Systems Ltd. bemutatja a digitális nyomtatás, a keskenypályás tekercsnyomtatás, a flexográfia és a csomagolóanyag-nyomtatás területén elért legújabb fejlesztési eredményeit és azok egyedülállóan nevezhető alkalmazásait.

A 9. csarnok D26-1 standján rendezendő bemutatón megismerhető csúcseredmények és -termékek között kiemelkedők a következők:

- ◆ a *Compose Express Production Workflow* megoldások;
- ◆ az *Express RIP* termékcsoport és
- ◆ a keskenypályás nyomtatás területén ismert és széles körben alkalmazott *Gap Finder* legújabb verziója.

Részletesebben:

Expanded Express Workflow segítségével a maximális termelékenységet. A kiállításon működésben mutatják be a népszerű *Compose Express Workflow* legújabb verzióját. Ez, az új kiterjesztései révén, most már fogadni képes a JDF-importokat és a gyártandó termékre vonatkozó (*Job Ticket*-ben rögzített) legfontosabb kritériumokat, valamint a technológiai művel-előírásokat.

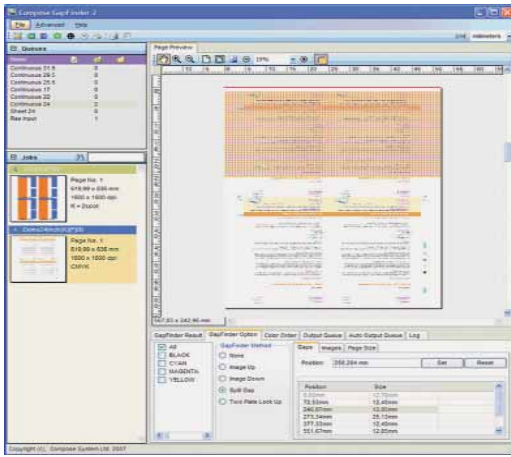
Segítségével minden munka összes fontos jellemzője a kivitelezés minden egyes fázisában jól átlátható és kézben tartható. Csökkenti a hibalehetőségeket, és a gyártással összefüggő utasításokat (a festékezőrendszer csavarbeállításait, a RIP-követelményeket, a beszurási, a hajtogatási, a kötészeti és a vágási előírásokat) mind a *JDF protokoll* előírásai szerint végezteti el.

A Compose PressMax. Az *Alwan*-féle innovatív *CMYK Optimalizáló* technológia alapján működő, teljes mértékben integrált, festékezőoptimalizálási workflow-modul. A *PressMax* folyamatosan együttműködve az automatikus termelésirányító workflow-val, annak alapján irányítja a festékfelhasználást, és jelentősen



csökkenti a festékveszteségeket. Ami a legfontosabb: garantálja a próbanyomat és a gépnymomat tökéletes azonosságát!

Új workflow-megoldások a flexó- és a csomagolóanyag-ipari piac számára. A drupán a „csúcs” a *FlexoFlow* elnevezésű, teljesen leegyszerűsített, új, *termelésirányító workflow* lesz, amelyet arra találtak ki, hogy az maradéktalanul kielégítse a flexó- és a csomagolóanyag-piac minden igényét. Ez a workflow-megoldás (*Workflow Solution*) rengeteg könnyen használható eszközt kínál a felhasználónak. Olyanokat, mint például a *BoxPro* hibrid rácsrabontó eljárás, a *StarProof Flexo* és a *Plate Controller*, amelyek a legkülönbözőbb típusú munkafeladatok megoldására biztosítanak egyszerű konfigurációs megoldásokat. Az előbbi, a flexó nyomóformával történő nyomtatás során, minimális



ponttorzulást és pontvesztéséget (eredeti hűség!) hivatott biztosítani az árnyalati skála mindkét végén.

A *BoxPro* pedig könnyen alkalmazható címketervezési és -nyomatási megoldásokat kínál. Végül egy a nagyobb programokhoz illeszkedő, OpenGL technológiára alapozott, 3D-szimulációs kisebb program (*plug in*): az Adobe Illustrator *BoxPro Viewer*, dobozhajtogatási tervek megfelelőségének a számítógépes megtekintése céljára.

Az Express NewsFlow új, korszerűsített változata. A drupán a Compose bemutatja ennek az újság- és magazinnyomatás céljára kifejlesztett workflow-megoldásuknak a V2 verzióját is. Segítségével a felhasználó a technológiai folyamat bármely fázisában több kiadványnak a szerkesztésén szimultán dolgozhat, valós idejűen ellenőrizheti a munkák állását, és kezelheti az éppen szükségessé vált menedzsmentinformációkat.

GapFinder V2. A meglévő workflow-k és a hagyományos keskenypályás nyomtatás céljára. Intelligens eszköz a nyomóhengerközi hézagok és a nyomólemezben lévő kép helyzetének optimális beállítására. Ezáltal csökkenti az elkövethető hibák számát, súlyosságát, a példálási időket és a médiavesztéséget. Egyidejűleg két nyomóműnél végezhető vele ellenőrzés és beállítás. Segítségével illeszkedési, szkennelési, színmátrix és regisztrációs jeleket illeszthetünk be a fájlba. A gépmester folyamatosan ellenőrizheti a nyomtatás végeredményét, annak

tisztázására, hogy az eredmény valóban megfelel-e az eredeti elvárásoknak.

Compose Plate Controller. Nyomólemez-layout szoftver, amely a PDF- és a RIP-fájlok segítségével az oldal felépítésének, az elvégzett ismétlődőszerű (addirozási) műveletek helyességének az ellenőrzését teszi lehetővé. Az új verzió támogatja a háromszög és a kör alakú címkék ellenőrzését is.

Compose CIP3 megoldás a nyomógépteljesítmény fokozására. Az InkScript Server egy szerveralapú megoldás a CIP3 InkScript alkalmazások részére. Támogatja a rácsra bontott és a PostScript/PDF fájlformátumokat. Előállít egy festékválvúcsavar-beállítási értékeket tartalmazó CIP3/4 alapú fájlt. A gépmester ellenőrizheti a nyomólemez CMYK színérték-megfelelőségét.

Skálázható digitális nyomtatási megoldások. *PrintShop* digitális nyomtatási megoldás, amely a többszínnyomó gépeket egy miniklaszterbe kapcsolja össze, hogy ezáltal skálázható digitális megoldásokat tudjon kialakítani. Kétoldalú kommunikáció keretében tájékoztatja a gépmestert a fellépett hibákról (papírgyűródés, papírkifogyás, tonerellátási hibák stb.). Harlequin RIP információ alapon a *PrintShop* fogadja az input fájlformátumokat. Támogatja a változóadat-nyomatást is.

A Compose RIP család növeli a teljesítő-képességet. A kiállított Compose a drupán bemutatja az *Express RIP V8.0* változatát is, amely minden nyomtatási művelethez, mérettől függetlenül, támogatást nyújt, változóadat-nyomatás esetén is. A *multithread* technológia alapján segíti a tökéletes színvisztaadást, kihasználva az új Duo és Quad core technológiák által nyújtott előnyöket.

Új, munkaalapú termelési workflow-megoldások. Az *Express Manager* egy új, JDF 1.3. alapú termelésirányító workflow. Távműködtetés keretében is lehetővé teszi az ellenőrzést és a beavatkozást.

A drupa látogatói most szembesülhetnek majd a Compose által kínált sok új megoldással, amelyek a felhasználómunkát teszik eredményesebbé!