

A ScrollMAX általános nyomdai rendszer mellett egy-egy technológiára, termékcsoporthoz kifejlesztett verziókat is készítünk. Ennek egyik kiemelkedő mérföldköve lett a ScrollLabel program.

A folyamat első lépéseként kiszedtünk a programból minden felesleges funkciót. Aztán elkezdtük a meglévő keskenypályás modult okosítani, újabb és újabb funkciókat hozzáadni.

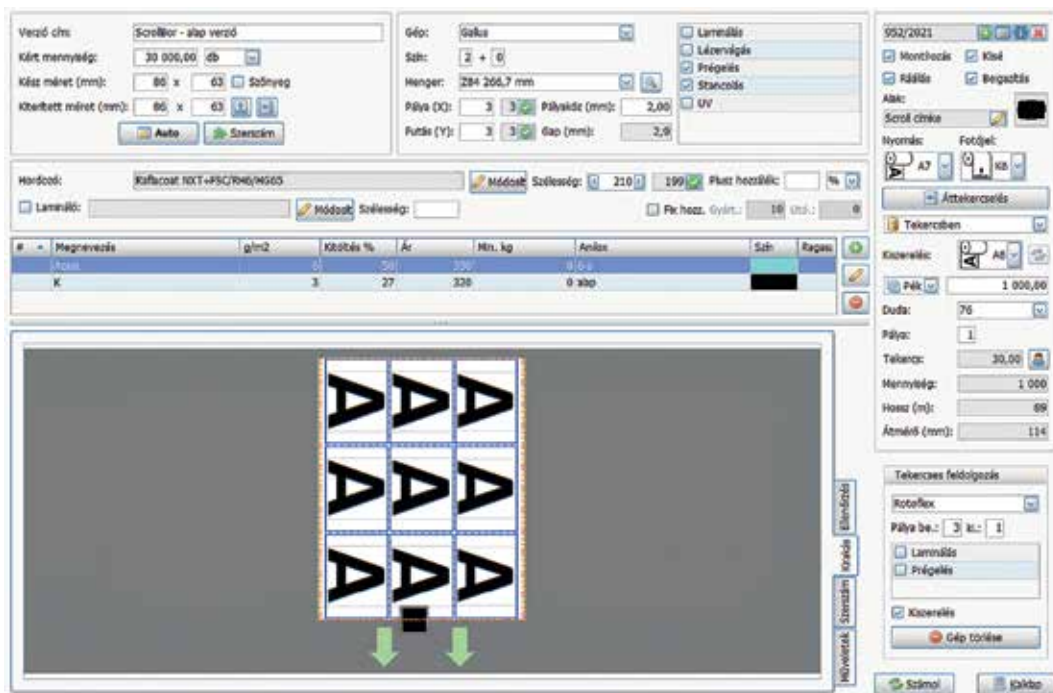
Ahogy haladtunk előre, a megvalósított ötletek egyre újabbakat szültek. Ha valamelyikre az volt a reakció, hogy ezt úgysem lehet megcsinálni, akkor azt annál nagyobb örömmel fejlesztetjük le.

Készítettünk a ScrollLabel verzióhoz egy külön oldalt (www.ScrollLabel.hu), ahol egy videón bemutatjuk, hogy milyen is nálunk egy átlagos árajánlat-készítés, és még egyéb fontos információkat is leírtunk.

Elég csak megadni a címke méreteit, a mennyiséget (ami persze lehet darab, méter vagy kilogramm), kiválasztani a gépet és a program már mutatja is az optimális pályaszámot, hengerméretet, gap-et, tekerccsszélességet. Választható, hogy futásirányban vagy merőlegesen nyomjuk majd (ha esetleg a megrendelő előírása miatt nem a legjobb megoldást kell választani).

Színszám megadása, stancolás bekapcsolása, majd a nyomathordozó kiválasztása – a szűrők segítségével pár mozdulat. A Festék modulból felvesszük a színeket, majd pár kattintással beállítjuk a kiszerezési adatokat.

Mi magunk is meglepődünk, hogy az Új ajánlat megnyomásától és az Új partner rögzítésétől a kész ajánlatközlő levél elküldéséig kevesebb, mint 2 perc telik el. És mindez sablonok használata nélkül. Persze hogy közben „csaltunk”...



A partner felviteléhez és az adatainak (cím, adószám) kitöltéséhez elég volt csak a cégnév első pár karakterét beírni. Az integrált Bisnode interfészünk ebből már felajánlotta a hiteles cégnyilvántartásban szereplő lehetséges cégeket.

Az időbe még az is belefért, hogy a valós idejű grafikus kirakáson ellenőrizzük, hogyan is fogjuk gyártani. Egy kattintás és megvan az első ár, 10 másodperc és két másik mennyiségre is.

A végén egy gombnyomással el is készült az ajánlatközlő levél.

Nem szeretnénk arról írni, hogy lám, a program kiszámolta a szükséges klisészámot, a kért átmérő alapján a kiserelt tekercsszámot, a festékszükségletet, alapanyagot, hozzálékokat és költségeket. Ez az alap, ezt egy okosabb Excel táblázat is tudja. Amivel a Scroll több: mi értjük és tudjuk is, hogy ezek mit jelentenek.

„A LEGFONTOSABB A SZERSZÁM”

Több partnerünknel is az elsődleges szempont az új kalkulációnál, hogy van-e ahhoz már meglévő szerszámuk – még ha nem is pontosan akora, mint amit a megrendelő kért. Ha van, akkor az ajánlatnak azokkal a paraméterekkel kell elkészülni.

Ezt segíti a Szerszám modul ScrollLabel kiegészítése, ahol az általános tulajdonságok mellett a kalkulációhoz szükséges paramétereket is kezeljük. A címke méretének megadását követően egy gombnyomással listázzuk is azokat a meglévő szerszámokat, amik jók lehetnek az adott termékhez. Ha találunk ilyet, akkor a program ez alapján dolgozik tovább.

És ha már kivágás: a program a késztermék pontos tömegének számolásához az amorf címkék méretét is képes kezelni. Ehhez elég egy képet feltölteni a szerszámról vagy a termékről, és az alapján megállapítjuk a pontos területét. És így az előzetes KTD-költséget is jobban tudjuk kalkulálni.

TEKERCSAZONOSÍTÁS

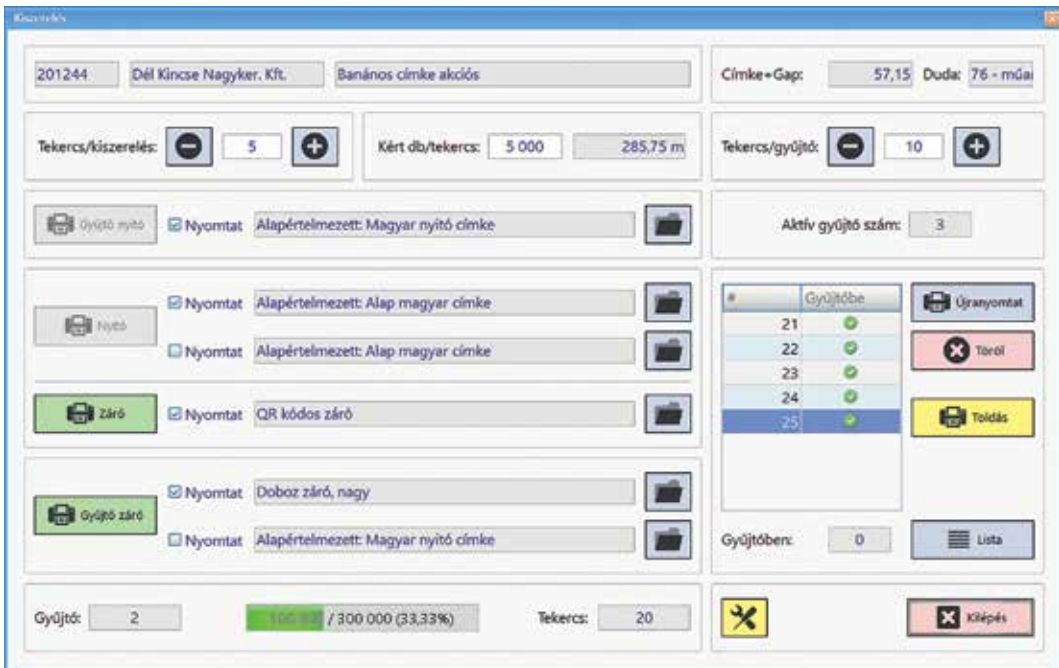
Az évek során nagyon sokféle raklap-, csomag-/köteg- és tekerccsímkeigénnyel találkoztunk: kicsi és nagy, egyszerű egysoros vagy többféle vonalkódú, magyar, angol, német nyelven stb. Mivel nem szerettünk volna hetekig csak címkéket programozni, fejlesztettünk helyette egy könyvnyelven kezelhető eszközt.



A Scroll címketervezőjével különböző adattartalmú, nyelvű, vonalkódú címkésablon készíthető. Többféle vonalkódszabvány használható, rakhatunk rá képet, logót. Lehet egy lapon több, vagy tekerces címkenyomtatóra (pl. Zebra) tervezett. Nagyon speciális esetekre megoldás lehet a direkt nyomtató programjával dolgozni.

A kiserelő modulra külön búszkék vagyunk! A jól átlátható és egyszerűen kezelhető felülettel a munkafolyamat gyorsan követhető. A tekercsre nyomtatunk nyitó-, dudu- és/vagy zárócímkét, a dobozra külön gyűjtő- és extra információs címkét. Természetesen minden egyes kész tekercs és gyűjtő egyedi azonosítóval rendelkezik, amivel a későbbi életútjuk is egyszerűen követhető.

A folyamat egyszerű. A program tudja, hogy hány pályás a kiserelés, és minden új címkénél annyi nyitó- és dudacímkét nyomtat. A zárásnál – a kiserelt mennyiség megerősítése után – elkészül a megfelelő számú zárócímké. Figyeljük, hogy mennyi kerül egy gyűjtőbe, és ezekhez is automatikusan nyomtatjuk a kezdőcímkét (amin a táskák és a gyűjtő azonosítója van) és a zárót (amin a dobozba tett mennyiségek).



Később a szállítás összekészítése is történhet ezeknek a címkéknek a segítségével. Egy egyszerű adatgyűjtővel le kell csipogtatni a tekercs- vagy dobozazonosítókat, és átadni a Scrollnak. A program ellenőrzi, hogy a tekercsek valóban az adott szállításhoz tartoznak-e; figyeli a lejáratot, az esetleges minőségi zárolásokat. A szállítólevélhez a tekercslistánk is csatolható, e-mailben a kért formátumban elküldhető. Segítségünkre lesz a csatolás abban, hogy mennyit ideje szállítottuk ki, mennyit állt a készleten, ki és mikor szerelte ki, prézelte stb. Kinyerhető az alapanyag azonosítója, ami alapján tudjuk, hogy az mikor érkezett be, mi volt a pontos tulajdonsága, szavatossága. És ezek alapján tudjuk, milyen más – akár még készleten lévő, akár már kiszállított – tekercseket érinthet a probléma.

KLISÉNYILVÁNTARTÁS

Rendszerünk komoly Kliségarnitúra modullal is rendelkezik. A kalkulációs paramétereken túl a színprofil, torzítást, fotocellajeleket, felépítményvastagságot, rácsot is kezeljük. Nyilvántartjuk, hogy mely kliséket használunk másik garnitúránál; ezekre külön figyelmeztetünk a selejtezésnél, és ellenőrizzük, hogy egy időben ne akarjuk ezeket használni.

A klisérendelés a Scroll levélsablonjával egyszerű és pár kattintással készíthető ajánlatkérő levél, megrendelés vagy annak módosítása, magyar, de akár idegen nyelven is. A termékhez csatolt fájlokat is egy kattintással lehet a levél mellékleteként, nagyméretű fájlok esetére a megoldás pedig a ScrollDrive. A szokásos nyomdakész PDF-ek és szerszámfájlok mellett akár már a Scroll által generált kész montírok is lehetnek!

És mivel megvan a klisé, a szerszám(ok) és a kalkuláció adatai is, a program ezeket folyamatosan összeveti. Ha valamilyen paraméter (címkéző, termékméret, pályaszámok aránya stb.) nem jó, azt azonnal feltűnően jelzi is.

További részletekért, bemutató igényléséért keressenek minket bátran az info@scrollmax.hu címen!

