

Így készült!

ATELIER KARTON TESZTJE A FOLKEMNÉL

Faludi Viktória

Szeptemberi számunk borítója ismét egy izgalmas tesztnyomat is egyben, amihez a Papyrus kínálatából az Atelier fantázia-nevet viselő, extra fehér GC1-es karton 240 g/m²-tömegű változatát választottuk. A nyomtatást a kecskeméti Print 2000 Kft. kivitelezte LED UV-festékkel, míg a felületnemesítés Debrecenben a Folkem Kft. jóvoltából minőségi és gyors kivitelezéssel valósult meg.



Első menetben a Lemmaco által forgalmazott matt fólia került a külső borító oldalakra, ami nemcsak a formalakk csillogását emeli ki, hanem a hátsó borítón a választott nyomathordozó kiemelkedő fehérségét jól láttató nagy, nyomatlan kartonfelületeket is óvja.

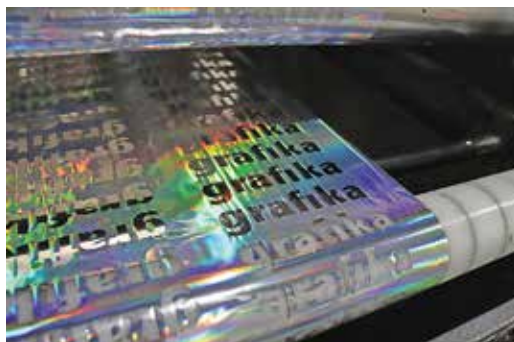
A mattfólia után a Grafika szó prégelése következett, a Lemmaco Silver SL diffrakciós fóliájá-



val. Ezt követően a Folkem Trumax automata berakású szitanyomó berendezésén az Actega G22/600-as lakkal készült a rendkívül finom, vékony vonalakkól álló effektlakk nyomtatása. Itt kihívást jelentett a logó betűi közé befutó vékony vonalak pontos pozicionálása.

Végül a domborítás következett, ahol a mély relief ellenére is nagyon szépen formálható volt a karton, minden fennakadás nélkül gyorsan, pontosan zajlott a felületnemesítés mindegyik elemének kivitelezése. Minőség, gyorsaság és logisztika a köbön = Folkem!

Összességében mind az alapanyagokkal, mind a kivitelezéssel elégedettek voltunk. Elég egy pillantást vetni jelen számunk borítójára, az itt leírtak testet öltének.



ATELIER

A Papyrus csoport választékában 2019 májusától elérhető a Sappi által fejlesztett Atelier GC1 karton. „A megjelenés és a felhasználhatóság tökéletes kombinációja” volt a cél, a mechanikai és optikai tulajdonságok együttes optimalizálásával. Így az Atelier tulajdonságaiban egyesíti a nagy fajlagos térfogatot és merevséget, ugyanakkor a remek felületi tulajdonságokat az egyedülálló 100 százalékos fehérséggel. Dobozgyártáshoz 220–350 g/m²-tömegtartományban elérhető.

Az Atelier kiváló felületnemesítési tulajdonságokkal rendelkezik, alkalmas hideg és meleg laminálásra, UV-lakkozásra vagy formalakkozásra, ofszet-, flexó- vagy szitaeljárással is nyomtatható.

A kiváló dombornyomási tulajdonságaival az Atelier tovább növeli a formatervezők lehetőségeit, hogy tapintással is érzékelhető vizuális élményt hozzanak létre. Fontos továbbá, hogy a hátoldal minősége is kiemelkedő tulajdonságokkal rendelkezik. Ez azt jelenti, hogy ez a GC1-es karton a hátoldalán is alkalmas minőségi nyomtatott és domborított grafikai elemek megjelenítésére.

Az Atelier sokoldalúsága ideálissá teszi a kihívást jelentő grafikai alkalmazásokra, ami különösen az úgynevezett prémium csomagolások területén fontos és gyakori, mint például parfüm, kozmetika, szépségápolás, bőrápolás, divat, édességek és pralinétermékek esetében.

TÖBBRÉTEGES KONCEPCIÓ PRÉMIUM CELLULÓZALAPON

„A Maastricht-i PM6-os papírgép teljes átalakításának célja az volt, hogy egy új, prémium fehérségű alapanyagot biztosíthassunk a hajtogatott-doboz-gyártók számára.

Több millió eurós befektetésünk eredményeként globálisan egyedi és valóban innovatív gyártási folyamat jött létre” – nyilatkozta Lars Scheidweiler, a Sappi Europe kartontermezcsoport menedzsere.

Az Atelier világszerte 220 és 350 g/m² közötti grammsúlytartományban érhető el. Az ügyfél kérésére az új karton tekercsben vagy ívben, illetve FSC vagy PEFC tanúsítvánnyal is elérhető.

